



HYDRAMA
GRAND HOTEL

THE HOTEL

LUXURY WITHIN HISTORY

Dear Friends,

Hydrama Grand Hotel is a 100 years building that was used as a tobacco storage. The building was renovated recently into a luxury hotel with impressive architectural results.

Its a different hotel focusing on the detailing services and its history making the building and its surroundings a unique destination.

We believe in true hospitality, and that can be achieved when our guests are our ambassadors.

Please accept our warm welcome!

Αγαπητοί φίλοι,

Το Hydrama Grand Hotel είναι ένα κτίριο 100 ετών που λειτουργούσε ως καπναποθήκη. Το κτίριο μετατράπηκε πρόσφατα σε ένα ξενοδοχείο πολυτελείας με το αρχιτεκτονικό αποτέλεσμα να είναι εντυπωσιακό.

Πρόκειται για ένα διαφορετικό ξενοδοχείο εστιάζοντας στη λεπτομέρεια των υπηρεσιών και την ιστορία του, καθιστώντας το ίδιο και τον περιβάλλοντα χώρο ως ένα μοναδικό προορισμό.

Πιστεύουμε στην αληθινή φιλοξενία και αυτή μπορεί να επιτευχθεί όταν οι πελάτες μας είναι οι πρεσβευτές μας.

Παρακαλούμε δεχθείτε το θερμό καλωσόρισμα μας!



Hydrama Grand Hotel Team



HISTORY OF THE BUILDING | Η ΙΣΤΟΡΙΑ ΤΟΥ ΚΤΙΡΙΟΥ

The building is a historic landmark of industrial architecture in the early thirties. An imposing building of 7,500 sq.m. with minimal architecture. The construction of the building took place in the decade between 1914-1924 which coincides with the “Golden Age” of tobacco. For the construction of the building it was required to import timber from the forests of Austria along with skilled craftsmen. The impressive size and volume of the building reflects on the financial strength of the investor Hermann Spierer and the inspiration of a great architect of that time, Konrad Jacob Josef von Vilas. The building’s first use was for tobacco processing. Austroelliniki SA bought the building in 1932. In 1974 tobacco processing stopped in Greece and the building changed use to tobacco warehouse.

Thirty years later, the warehouse’s future changed again, with the plans of a luxury hotel. The new owner company “Ergoepiskeves SA” completed the restoration of the building after five years of study and work with high sense of responsibility and respect of the historic monument and the surroundings. This building has been converted into a modern, luxury hotel, having maintained its particular architectural elements of 20th century. The Hydrama Grand Hotel is located at the centre of Drama, in front of the natural springs and lakes of Santa Barbara, which characterize Drama as “City of Water”.



Το κτίριο είναι ένα ιστορικό διατηρητέο μνημείο βιομηχανικής αρχιτεκτονικής των αρχών του Μεσοπολέμου. Ένα επιβλητικό κτίσμα 7.500 τ.μ. ήπιου σχεδιασμού, που αναδεικνύει τα υλικά της κατασκευής του.

Η δεκαετία 1914-1924 της ανέγερσης του κτιρίου συμπίπτει με τη “Χρυσή Εποχή” του καπνού. Η εντυπωσιακή για το μέγεθος και τον όγκο της καπναποθήκη αντανακλά όχι μόνον την οικονομική ευρωσία του ιδιοκτήτη της αλλά και τη δημιουργική έμπνευση του Konrad Jacob Josef von Vilas, ενός σπουδαίου αρχιτέκτονα μηχανικού, αυστριακής καταγωγής. Έμπνευστής και δημιουργός του καπνεμπορικού οίκου Spierer από τους σημαντικότερους παράγοντες της παγκόσμιας καπναγοράς ο Ελβετός εβραϊκής καταγωγής Hermann Spierer. Για την οικοδόμηση του κτηρίου απαιτήθηκε η εισαγωγή ξυλείας από τα δάση της Αυστρίας και ειδικευμένοι τεχνίτες των συνεργείων. Η καπναποθήκη ιδιοκτησία της Αυστροελληνικής Εταιρείας Καπνού από το 1932, εξακολουθεί να λειτουργεί ως χώρος επεξεργασίας καπνού έως το 1974 και έκτοτε ως αποθήκη καπνού.

Σήμερα, η ιστορική καπναποθήκη του 1924 “Spierer” δίνει τη σκυτάλη της στο HYDRAMA GRAND HOTEL. Η ιδιοκτήτρια εταιρεία Εργοεπισκευές Α.Ε. ολοκλήρωσε την αποκατάσταση του κτιρίου μετά από πέντε χρόνια μελέτης και εργασίας με υψηλό αίσθημα ευθύνης και απόλυτο σεβασμό στην ιστορικότητα του μνημείου και της περιοχής. Το κτίριο αυτό, έχει μετατραπεί σε ένα μοντέρνο, πολυτελές ξενοδοχείο, έχοντας διατηρήσει τα ιδιαίτερα αρχιτεκτονικά του στοιχεία εκείνης της εποχής. Το Hydrama Grand Hotel βρίσκεται στο κέντρο της Δράμας, μπροστά από τις φυσικές πηγές και λίμνες της Αγίας Βαρβάρας, οι οποίες χαρακτηρίζουν τη Δράμα ως “Πόλη των Υδάτων”.





In the center of Drama, to the south of the park of Agia Varvara, the prehistoric settlement of 'Arkadiko' was discovered. Since the middle of the 6th millennium B.C. Arkadiko was the first residential core of the town.

During the historic and ancient years, the region was still inhabited and it is believed that it was known as "Hydrama" the city of waters.

During the Middle-Byzantine years, Drama became prosperous and turned into a powerful castle of great strategic and trade importance. In the town center you can still see the ruins of the Byzantine fortifications.

After the Ottomans conquered Drama in 1383, the Muslim population of the town increased, whereas the Christian one decreased. Another significant monument of that period is the 'Ak Mehmet Aga Tzami' mosque, located at Dikastirion Square, near the Byzantine walls of the town. At the same time, the market place of the town was created around the old stream that flew across the town center at that time, between the Christian and the Muslim quarters.

Things changed radically after 1870 when tobacco growing and trading caused an increase of the population and of the commercial activities. Big tobacco trading houses established branches in Drama, tobacco warehouses were built and new quarters were created, such as the one of Agia Varvara. At this very location, visitors today can enjoy the idyllic scenery of the town with its numerous springs forming small lakes and waterfalls that used to move watermills.

Nowadays, Drama demonstrates high growth rates, as it is the administrative, financial and cultural center of the Prefecture. The concentration of activities favors the town's development and its population is growing as new inhabitants of the region settle in the city of Drama.

Στο κέντρο της Δράμας, νότια του πάρκου της Αγίας Βαρβάρας, εντοπίστηκε ο προϊστορικός οικισμός του «Αρκαδικού» ο οποίος, από τα μέσα της 6ης χιλιετίας π.Χ, αποτέλεσε τον πρώτο οικιστικό πυρήνα της πόλης.

Κατά την αρχαιότητα, εξακολουθεί να υπάρχει ανθρώπινη εγκατάσταση στην περιοχή, ενώ το όνομα της πόλης εικάζεται πως ήταν "Υδραμα" λόγω της μεγάλης ποσότητας νερού.

Κατά την μεσοβυζαντινή εποχή η Δράμα ακμάζει και αναπτύσσεται σε ισχυρό κάστρο μεγάλης στρατηγικής σημασίας και εμπορικού ενδιαφέροντος. Ερείπια της βυζαντινής οχύρωσης της πόλης.

Σοβαρή αλλαγή στην πόλη σημειώνεται μετά το 1870 όταν η παραγωγή και το εμπόριο του καπνού προκαλούν την αύξηση του πληθυσμού και την ενίσχυση της εμπορικής κίνησης. Μεγάλοι καπνεμπορικοί οίκοι ιδρύουν παραρτήματα στη Δράμα, κτίζονται καπναποθήκες και δημιουργούνται νέες συνοικίες όπως αυτή της Αγίας Βαρβάρας. Ακριβώς στην περιοχή, όπου είναι σήμερα και το ομώνυμο πάρκο, ο επισκέπτης μπορεί να θαυμάσει το ειδυλλιακό τοπίο της πόλης με το μεγάλο πλούτο της σε τρεχούμενα νερά που σχηματίζουν μικρές λίμνες και καταρράκτες που κινούσαν άλλοτε πολλούς νερόμυλους.

Στις μέρες μας, η πόλη της Δράμας παρουσιάζει σημαντικούς ρυθμούς ανάπτυξης καθώς αποτελεί το διοικητικό, οικονομικό και πολιτιστικό κέντρο του Νομού. Η συγκέντρωση των δραστηριοτήτων στην πόλη ευνοεί την ανάπτυξή της καθώς ο πληθυσμός της αυξάνεται από νέους κατοίκους που προέρχονται από την περιφέρεια.





HYDRAMA GRAND HOTEL

HOTEL DETAILS

Name: Hydrama Grand Hotel
Address: 11, Ag. Varvaras Str, 66131
City: Drama
Country: Greece.
Tel: +30 25210 33322
E-mail: info@hghotel.gr
Website: www.HydramaGrandHotel.gr
Hotel standards: Luxury

HOTEL CAPACITY

Total number of rooms: 73
Maximum number of guests: 180

Rooms:

Attic on the Loft (26 – 32m²): 15
Deluxe City View (33m²): 16
Deluxe Lake View (33m²): 34
Suites: Panorama Suite (57m²): 1
City Suite (47m²): 3
Lake Suites (60m²): 3
Hydrama Grand Suite (70m²): 1
Presidential Suite (HGS+DLV) (103m²): 1

ΣΤΟΙΧΕΙΑ ΞΕΝΟΔΟΧΕΙΟΥ

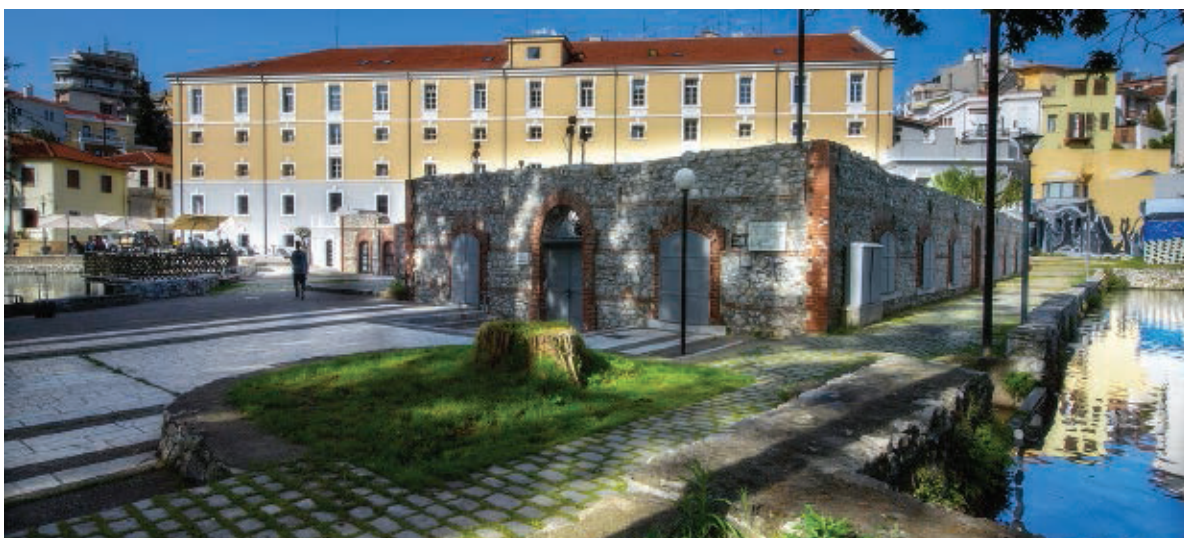
Όνομασία: Hydrama Grand Hotel
Διευθυνση: Αγίας Βαρβάρας 11, 66131
Πόλη: Δράμα
Χώρα: Ελλάδα
Τηλ: +30 25210 33322
E-mail: info@hghotel.gr
Website: www.HydramaGrandHotel.gr
Προδιαγραφές Ξενοδοχείου: Πολιτελίας

ΧΩΡΗΤΙΚΟΤΗΤΑ ΞΕΝΟΔΟΧΕΙΟΥ

Αριθμός δωματίων: 73
Μέγιστος αριθμός ατόμων: 180

Δωμάτια

Attic on the Loft (26 – 32μ²): 15
Deluxe City View (33μ²): 16
Deluxe Lake View (33μ²): 34
Suites: Panorama Suite (57μ²): 1
City Suite (47μ²): 3
Lake Suites (60μ²): 3
Hydrama Grand Suite (70μ²): 1
Presidential Suite (103μ²): 1



DISTANCES

160 km from Thessaloniki international airport
71 km from Kavala airport

GROUP TRANSPORTATION UPON REQUEST

Private hotel shuttle bus with 21 seats can be arranged for hotel guests.

ΑΠΟΣΤΑΣΕΙΣ

160 χλμ από το αεροδρόμιο της Θεσσαλονίκης
71 χλμ από το αεροδρόμιο της Καβάλας

ΜΕΤΑΦΟΡΑ GROUP ΚΑΤΟΠΙΝ ΣΥΝΝΕΟΗΣΗΣ

Υπάρχει ιδιωτικό λεωφορείο 21 θέσεων για τους πελάτες του ξενοδοχείου.



HYDRAMA GRAND HOTEL

RESTAURANTS & BARS

Seu Restaurant

Open: 7 days a week

Hours: 20:00 – 01:00

Kitchen Hours: 20:00 – 24:00

Ducktail Restaurant – Cafe – Bar

Open: 7 days a week

Hours: 09:00 – 01:00

MiniBar – Bar

Open: Tuesday to Saturday

Hours: 21:00 – 03:00

Lobby Bar

Open: On Special Occasions

ΕΣΤΙΑΤΟΡΙΑ ΚΑΙ ΜΠΑΡ

Seu Restaurant

Ανοιχτά καθημερινά

Ώρες λειτουργίας: 20:00 – 01:00

Κουζίνα: 20:00 – 24:00

Ducktail Restaurant – Cafe – Bar

Ανοιχτά καθημερινά

Ώρες λειτουργίας: 09:00 – 01:00

MiniBar – Bar

Ανοιχτά Πέμπτη έως Σάββατο

Ώρες λειτουργίας: 21:00 – 03:00

Lobby Bar

Ανοιχτά σε ειδικές περιστάσεις

WINE FACILITIES

Wine Dispenser

Open: 7 days 24 hours

Wine Warehouse – Wine Cellar

Open: 7 days a week

Open: 12:00 – 24:00

ΧΩΡΟΙ ΚΡΑΣΙΟΥ

Αυτόματος Διανεμητής Κρασιού
Λειτουργεί καθημερινά όλες τις ώρες

Wine Warehouse – Κάβα

Ανοιχτά καθημερινά

Ώρες λειτουργίας: 12:00 – 24:00

SPA AND WELLNESS

Crystal Cave by Swan Spa

Open: 7 days a week

Hours: 09:30 – 21:30

SPA AND WELLNESS

Crystal Cave by Swan Spa

Ανοιχτά καθημερινά

Ώρες λειτουργίας: 09:30 – 21:30

OTHER HOTEL FACILITIES & SERVICES

Rooms for Disabled Guests

Public WC for Disabled Guests

Family Rooms

Sound Insulation

In Room Safety Deposit Boxes

Front Office Safety Deposit Box

Smart LCD Flat Screen 42" TV

Individually controlled A/C

Mini Bar

Gym with latest tech equipment

24hrs Room Service

Laundry & Dry Cleaning

Ironing Services

Luggage Storage

Warehouse Archives

Building Conversion Archives

Upon request

Babysitting

Hairdressing/Haircut

Special events

Transportation

Electric Car city tour

Κατόπιν αιτήσεως

Φύλαξη Παιδών

Κομμώσεις / Κούρεμα

Special Events

Μεταφορά

Electric Car city tour

ΑΛΟΙ ΧΩΡΟΙ & ΥΠΗΡΕΣΙΕΣ

Δωμάτια ΑμεΑ

Κοινόχρηστες τουαλέτες ΑμεΑ

Οικογενειακά δωμάτια

Ηχομόνωση μεταξύ δωματίων

Χρηματοκιβώτιο στο δωμάτιο

Χρηματοκιβώτιο στην υποδοχή

Smart LCD Επίπεδη Οθόνη 42" TV

Ανεξάρτητο κλιματιστικό

Mini Bar

Γυμναστήριο

Υπηρεσία καθαρισμού ρούχων

Υπηρεσία σιδερώματος ρούχων

Αποθήκευση αποσκευών

24 ώρες Room Service

Αρχείο Καπναποθήκης

Αρχείο Μετατροπής Κτιρίου





HYDRAMA
GRAND HOTEL

CONFERENCE & EVENTS | ΣΥΝΕΔΡΙΑ & ΔΕΞΙΩΣΕΙΣ

Hydrama Grand Hotel offers a choice of meeting facilities with rooms that can accommodate up to 240 attendees for conferences, events, cocktail receptions as well as various business and group demands. Our conference and events halls are showered with natural day light and have an exquisite view to the natural water springs of Agia Varvara Park.

Total Hotel Rooms: 65 Attic & Deluxe rooms + 8 Suites

Το Hydrama Grand Hotel προσφέρει επιλογές από συνεδριακές εγκαταστάσεις με αίθουσες που μπορούν να φιλοξενήσουν μέχρι 240 παρευρισκόμενους για συνέδρια, εκδηλώσεις, δεξιώσεις και cocktail. Οι χώροι πλημμυρίζουν με φυσικό φως με εξαιρετική θέα προς τις πηγές του πάρκου της Αγίας Βαρβάρας.

Σύνολο Δωμάτια: 65 Σοφίτα & Deluxe δωμάτια + 8 Σουίτες.

Provided equipment
2 Flip Charts
4 Wireless microphones
10 Wired microphones
Internet connection
HDMI & VGA connection
4 x 84" Monitors

Upon request
3 Bose L1 sound systems
Translation cabin

Δωρεάν εξοπλισμός
2 Flip Charts
4 Ασύρματα μικρόφωνα
10 Ενσύρματα μικρόφωνα
Σύνδεση με internet
Σύνεση με HDMI & VGA
4 Θθόνες 84"

Extra Παροχές
3 Bose L1 συστήματα ήχου
Μεταφραστική καμπίνα

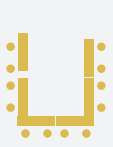
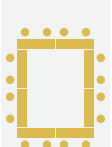
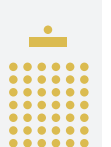







SPIERER HALL



HYDRAMA
GRAND HOTEL

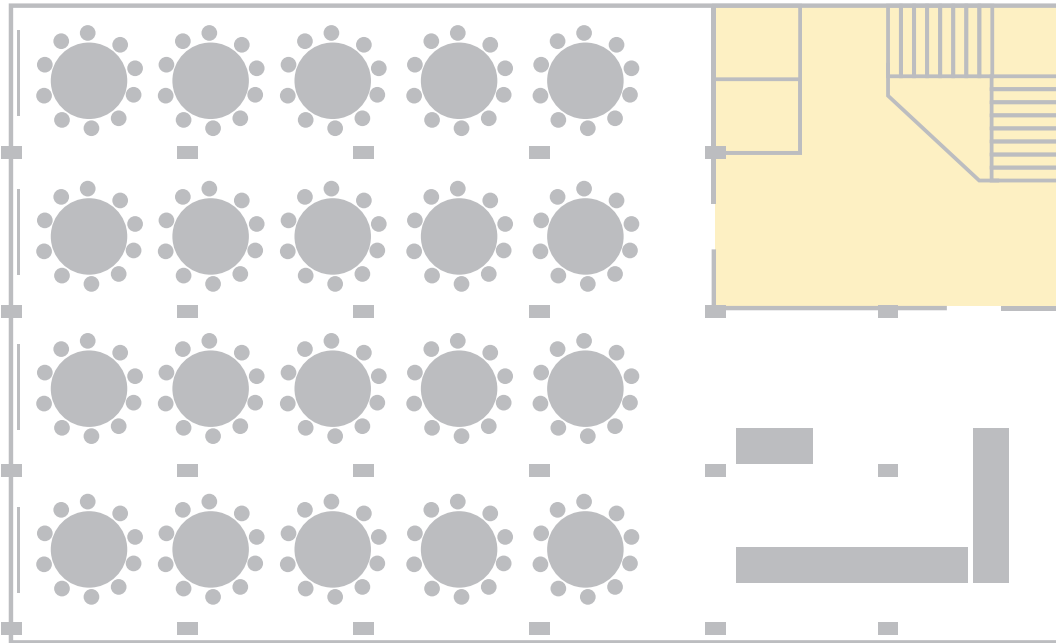
CAPACITIES | ΧΩΡΗΤΙΚΟΤΗΤΕΣ

| |  |  |  |  |  |  |  |  |
|--------------|---|---|---|---|--|---|---|---|
| | U Shape | Hollow Square | Theatre | Classroom | Workshop | Cabaret | Gala Style /set menu | Cocktail |
| Spieler Hall | - | - | 240 | 140 | 240 | 90 | 180 | 240 |
| West Room | 30 | 38 | 160 | 90 | 180 | 50 | - | 160 |
| East Room | 30 | 38 | 120 | 70 | 140 | 50 | - | 120 |
| Office | 9 | - | - | - | - | - | 10 | - |
| 1+1 | - | - | - | - | - | - | 8 | - |
| Roof Garden | - | - | - | - | - | - | 60 | 100 |

DIMENSIONS | ΔΙΑΣΤΑΣΕΙΣ

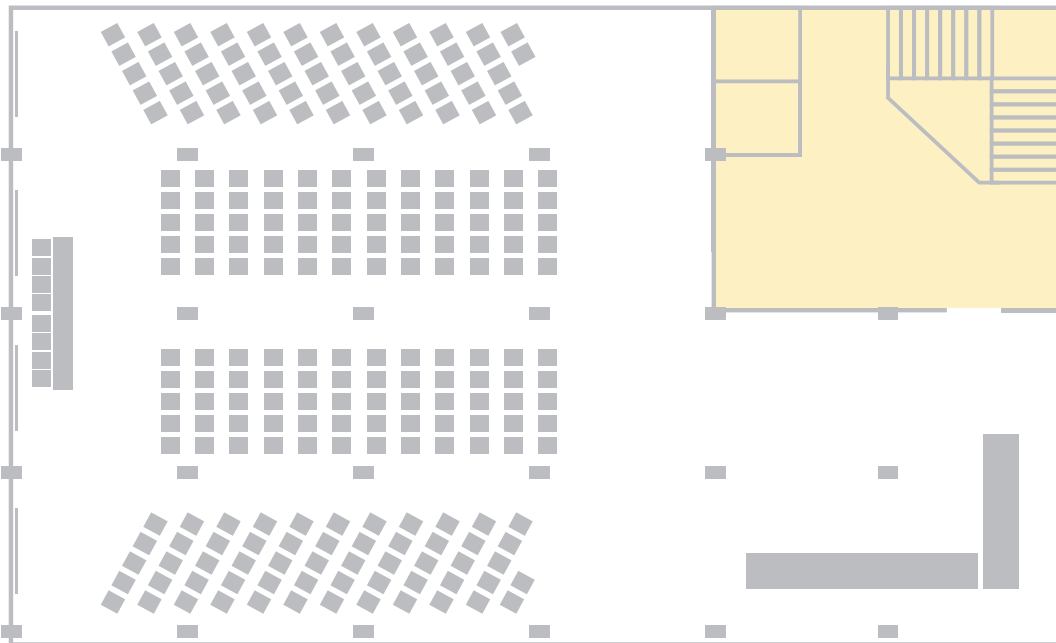
| | Spieler Hall | West Room | East Room | Office | 1+1 | Roof Garden |
|--------------------------------|--------------|-----------|-----------|--------|-----|-------------|
| lxwxh (metres) / μxπxυ (μέτρα) | 15x27x2.4 | 8x27x2.4 | 8x17x2.4 | | | |
| sq.m τ.μ | 336 | 206 | 130 | 18 | 10 | 85 |
| lxwxh (feet) / μxπxυ (πόδια) | 49x88x8 | 26x88x8 | 26x56x8 | | | |
| sq. feet τ. πόδια | 3616 | 2217 | 1400 | 193 | 107 | 915 |
| natural light φυσικό φώς | Yes | Yes | No | Yes | Yes | Yes |

GALA STYLE OR SET MENU



glass wall with park view - γυάλινος τοίχος με θέα το πάρκο

THEATRE - ΘΕΑΤΡΙΚΗ ΔΙΑΤΑΞΗ



glass wall with park view - γυάλινος τοίχος με θέα το πάρκο

SPIERER HALL
&
WEST ROOM
lake and park view
θέα τη λίμνη και το
πάρκο



HYDRAMA
GRAND HOTEL

ROOF GARDEN
&
OFFICE

lake and park view
θέα τη λίμνη και το πάρκο

Σ'ΕΥ

restaurant

HYDRAMA GRAND HOTEL presents the modern Greek cuisine. A unique exploration of raw materials of the Greek land. In an elegant atmosphere where the Mediterranean diet meets high gastronomy and a well informed wine list, of the most exquisite Greek and foreign vineyards.

The restaurant includes three rooms and a roof garden and can be used for events or presentations.

Το HYDRAMA GRAND HOTEL παρουσιάζει τη σύγχρονη Ελληνική κουζίνα. Μια μοναδική γαστρονομική αφήγηση. Εδώ πρωταγωνιστούν οι πρώτες ύλες της Ελληνικής γης, σε ένα μοναδικό χώρο όπου η μεσογειακή διατροφή συναντά την υψηλή γαστρονομία.

Με συνοδεία λίστας κρασιών από τους πιο διάσημους ελληνικούς και ξένους αμπελιώνες έτοιμοι να συναρπάσουν τον πιο απαιτητικό ουρανίσκο.

Το εστιατόριο περιλαμβάνει τρία δωμάτια και ένα roof garden και μπορεί να χρησιμοποιηθεί για εκδηλώσεις και παρουσιάσεις.

room "1+1" for couples or groups up to 8 persons
δωμάτιο "1+1" για ζευγάρια ή παρέες ως 8 άτομα



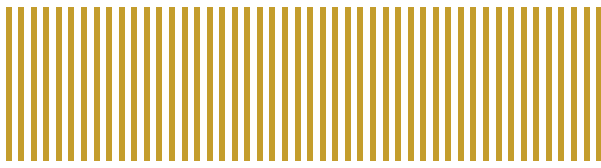
main hall "seu" capacity of 50 people
κεντρική σάλα "seu" με χωρητικότητα 50 ατόμων



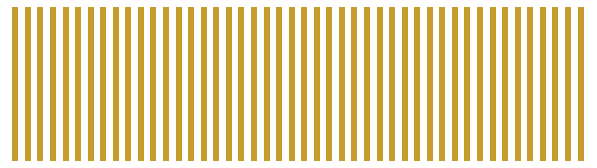


Private room "office" for up to 10 people
*includes balcony for dining or chatting

Private δωμάτιο "office" για παρέες μέχρι 10 άτομα
*περιλαμβάνει μπαλκόνι για φαγητό ή συζήτηση



σ'εϋ
restaurant



roof garden capacity of 60 people
roof garden με χωρητικότητα 60 ατόμων



THE BREAKFAST OF YOUR LIFE | ΤΟ ΠΡΩΙΝΟ ΤΗΣ ΖΩΗΣ ΣΑΣ

Hydrama Grand Hotel belongs to the "Greek Breakfast" program which is about giving the guests the chance to know the gastronomic wealth of our country and taste the innumerable Greek products and dishes which are at the heart of the Mediterranean Diet.

Hydrama Grand Hotel offers a wide variety of gastronomic treasures with local products and recipes.

Το Hydrama Grand Hotel είναι στο πρόγραμμα "Ελληνικό πρωινό" το οποίο δίνει τη δυνατότητα στους επισκέπτες να γνωρίσουν τον άφθονο γαστρονομικό πλούτο της χώρας μας και να γευτούν στο πρωινό τους, τα αναρίθμητα ελληνικά προϊόντα και εδέσματα που βρίσκονται στην καρδιά της Μεσογειακής Διατροφής η οποία δεν είναι απλώς μια μοντέρνα διατροφική τάση, αλλά αποτελεί σύμφωνα με την UNESCO "άυλη πολιτιστική κληρονομιά τη ανθρωπότητας".

Το Hydrama Grand Hotel προσφέρει μια ποικιλία γαστρονομικών θησαυρών με τοπικά προϊόντα και συνταγές.

"I had to try 700 breakfasts in hotels, to find peace! At Hydrama in Drama, in an outstanding design achievement of restoration industrial space, I ate the breakfast of my life.."

--Giorgos Pittas

"Greek Breakfast" Manager

"Έπρεπε να δοκιμάσω 700 πρωινά σε ξενοδοχεία, για να βρω την υγεία μου! Στο HYDRAMA της Δράμας, ένα εξαιρετικό επίτευγμα αναπαλαιώσης βιομηχανικού χώρου, έφαγα το πρωινό της ζωής μου.."

-- Γιώργος Πίττας

"Greek Breakfast" Manager



greek breakfast



HYDRAMA
GRAND HOTEL



WINE WAREHOUSE

HYDRAMA
GRAND HOTEL

The only self service wine dispenser in Greece belongs to Hydrama Grand Hotel.
The visitor can have a wine tasting experience with the fine wines of the dispenser or to drink with friends.
Upon request: Wine Classes by our Somelier or our Oenologist (for 3 to 8 persons)

Ο μοναδικός αυτόματος διανεμητής κρασιού στην Ελλάδα βρίσκεται στο Hydrama Grand Hotel.
Ο επισκέπτης μπορεί να κάνει μια μίνι γευσιγνωσία ανάμεσα σε εκλεκτά κρασιά ή να πιει με τη παρέα του.
Κατόπιν αιτήματος: Μαθήματα γεύσης κρασιού με τον Σομελιέ ή Οινολόγο του ξενοδοχείου (για 3 έως 8 άτομα)



Wine Dispenser
Διανεμητής Οίνου



Wine tasting area
Χώρος γευσιγνωσίας οίνου

The hotel facilitates wine cellar with the fine wines of the area and other elite winemakers
Το ξενοδοχείο διαθέτει κάβα με εκλεκτά κρασιά της περιοχής και άθλιων ξεχωριστών οινοπαραγωγών





HYDRAMA
GRAND HOTEL

LOBBY BAR

The Lobby Bar is located at the hotel lobby and it is open only for events or special occasions

Βρίσκεται στο lobby του ξενοδοχείου και ανοίγει μόνο για events ή ξεχωριστές ημέρες

The Lobby bar serves drinks and cocktails
Το lobby bar σερβίρει ποτά και cocktail



Capacity 8 + 22 persons - Χωρητικότητα 8 + 22 άτομα

ducktail

all day bar restaurant

Located at the most special spot of the city, next to the park springs, with the best view and the best cocktails!

Βρίσκεται στο πιο ξεχωριστό μέρος της πόλης, πάνω στις πηγές του πάρκου, με τη καλύτερη θέα και τα καλύτερα cocktail!

Ducktail serves coffee, drinks, cocktails, food and desserts
Το Ducktail σερβίρει καφέ, ποτά, cocktail, φαγητό & γλυκά



Capacity 180 people - Χωρητικότητα 180 άτομα



The smallest bar in town with the biggest courtyard. Indoors it is atmospheric and outdoors it has a unique setting next to park springs and the hotel waterfalls

Το μικρότερο μπάρ στη πόλη με τη μεγαλύτερη αυλή. Εσωτερικά είναι ατμοσφαιρικό και εξωτερικά βρίσκεται σε μοναδική θέση δίπλα στις πηγές του πάρκου και τους καταρράκτες του ξενοδοχείου

This bar serves drinks and cocktails
Το MiniBar σερβίρει ποτά και cocktail



Capacity 40 people - Χωρητικότητα 40 άτομα

CRYSTAL CAVE

by SWAN Spa



pedicure and manicure corner with salt stones
χώρος pedicure και manicure με πέτρες από αλάτι



room with hotstone massage bed chromotherapy
hydromassage
δωμάτιο με θερμαινόμενο ανάκλιτρο και υδρομασάζ
με χρωματοθεραπεία

Crystal Cave Spa includes:

- Himalayan Salt Cave with 4 Hotstone beds
- Steam Baths with Chromotherapy, waterfall and standing hydromassage
- Finish Saunas with colour choice option
- Massage treatment beds for body
- Bed for facial treatments
- Pedicure equipment
- Manicure equipment
- Hair salon with 2 chairs
- Gym cardio equipment
- Gym strength equipment

To Crystal Cave Spa παρέχει:

- 1 Αλατοσπήλαιο με 4 θερμαινόμενα ανάκλιτρα
- 2 Χαμάμ με χρωματοθεραπεία, καταράκτη και όρθιο υδρομασάζ
- 2 Φιλιανδικές σάουνες με επιλογή φωτισμού
- 3 Κρεβάτια θεραπείας μασάζ για το σώμα
- 1 Κρεβάτι θεραπείας προσώπου
- 1 Εξοπλισμό για pedicure
- 1 Εξοπλισμό για manicure
- 1 Κομμωτήριο με δύο θέσεις εργασίας
- 4 Μηχανήματα γυμναστικής για αερόβια άσκηση
- 3 Εξοπλισμός γυμναστικής για ενδυνάμωση



gym with latest technology cardio and strength equipment
γυμναστήριο με μηχανήματα τελευταίας τεχνολογίας



double massage room
δωμάτιο με δύο κρεβάτια θεραπείας σώματος

ΔΙΑΜΟΝΗ

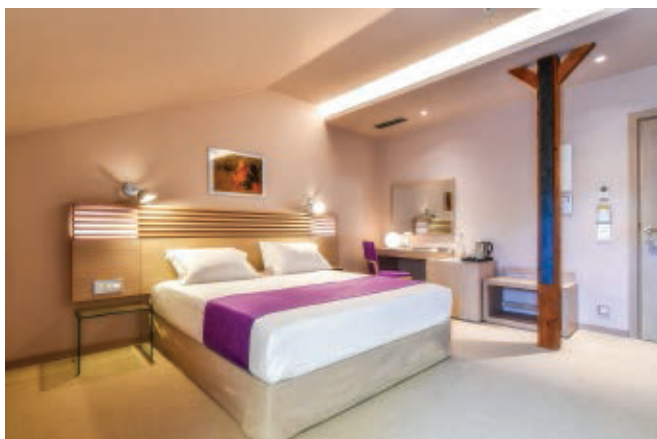


HYDRAMA
GRAND HOTEL



Deluxe Lake & City View

Ευρύχωρο δωμάτιο με φυσικά και ζεστά χρώματα με μοντέρνα διακόσμηση, σε ένα φιλόξενο και άνετο περιβάλλον. Εμφανείς ξύλινες κοιλώνες, από έλατο 100 ετών, διακοσμούν μοναδικά τον χώρο. Κρεβάτι King-size με στρώμα CocoMat και Pillow Menu εξασφαλίζουν ένα γλυκό ύπνο και μια αξέχαστη διαμονή. Το δωμάτιο παρέχει επίπεδη οθόνη 42" με δορυφορικό σήμα και internet, αυτόνομο κλιματισμό, μίνι μπάρ, χρηματοκιβώτιο, ηλεκτρονικό σύστημα wc, σεσουάρ και σαμπουάν με βάση το ελαιόλαδο. Εμβαδόν 33 τ.μ.



Attic on the Loft

Ευρύχωρη σοφίτα με φυσικά και ζεστά χρώματα σε μοντέρνα διακόσμηση, σε ένα φιλόξενο και άνετο περιβάλλον. Εμφανείς ξύλινες κοιλώνες, από έλατο 100 ετών, διακοσμούν μοναδικά τον χώρο. Κρεβάτι King-size με στρώμα CocoMat και Pillow Menu εξασφαλίζουν ένα γλυκό ύπνο και μια αξέχαστη διαμονή. Το δωμάτιο παρέχει επίπεδη οθόνη 42" με δορυφορικό σήμα και internet, αυτόνομο κλιματισμό, μίνι μπάρ, χρηματοκιβώτιο, ηλεκτρονικό σύστημα wc, σεσουάρ και σαμπουάν με ελαιόλαδο. Εμβαδόν 26 - 32 m²



Deluxe Handicap - ΑμεΑ

Ευρύχωρο δωμάτιο με φυσικά και ζεστά χρώματα με μοντέρνα διακόσμηση. Το δωμάτιο διαθέτει εξοπλισμό ΑμεΑ για το λουτρό και τουαλέτα όπως τα ανάλογα ανοίγματα στις πόρτες για εύκολη πρόσβαση. Κρεβάτι King-size με στρώμα CocoMat και Pillow Menu εξασφαλίζουν ένα γλυκό ύπνο. Το δωμάτιο παρέχει επίπεδη οθόνη 42" με δορυφορικό σήμα και internet, αυτόνομο κλιματισμό, μίνι μπάρ, χρηματοκιβώτιο, σεσουάρ και σαμπουάν με βάση το ελαιόλαδο. Εμβαδόν 30 m²



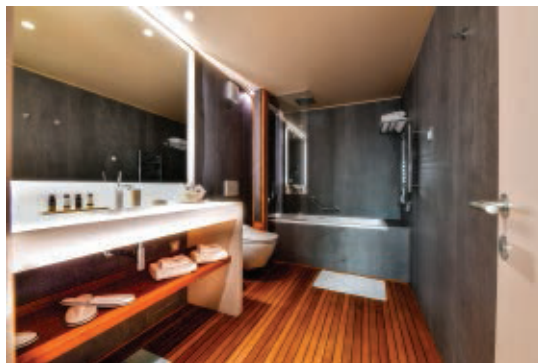
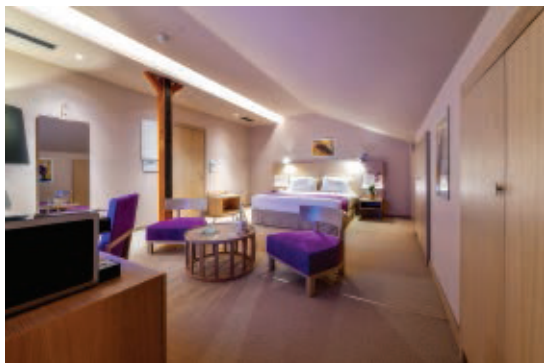
Lake Suite

Ευρύχωρη σουίτα με φυσικά και ζεστά χρώματα σε μοντέρνα διακόσμηση, προσφέρει ένα φιλόξενο και άνετο περιβάλλον. Η σουίτα έχει χωρητικότητα έως 4 άτομα. Κρεβάτι King-size με στρώμα CocoMat και Pillow Menu εξασφαλίζουν ένα γλυκό ύπνο για μια αξέχαστη διαμονή. Το δωμάτιο παρέχει δύο LCD τηλεοράσεις 42" τελευταίας τεχνολογίας με δορυφορικό σήμα και internet, αυτόνομο κλιματισμό, μίνι μπάρ, χρηματοκιβώτιο, βραστήρα, μηχανή espresso, ηλεκτρονικό σύστημα wc, σεσουάρ και προϊόντα μπάνιου με βάση ελαιόλαδο. Εμβαδόν χώρου περίπου 60 τ.μ.



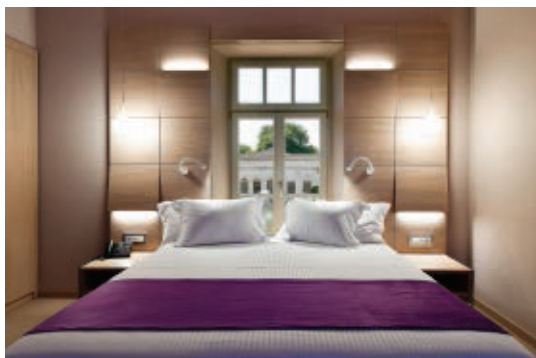
City Suite

Ευρύχωρη σουίτα με φυσικά και ζεστά χρώματα σε μοντέρνα διακόσμηση, προσφέρει ένα φιλόξενο και άνετο περιβάλλον. Η σουίτα περιλαμβάνει καθιστικό και κρεβατοκάμαρα με κρεβάτι King-size, στρώμα CocoMat και Pillow Menu εξασφαλίζουν ένα γλυκό ύπνο για μια αξέχαστη διαμονή. Το δωμάτιο παρέχει δύο LCD τηλεοράσεις τελευταίας τεχνολογίας 32" και 42" με δορυφορικό σήμα και internet, αυτόνομο κλιματισμό, μίνι μπάρ, χρηματοκιβώτιο, βραστήρα, μηχανή espresso, ηλεκτρονικό σύστημα wc, σεσουάρ και προϊόντα μπάνιου με βάση ελαιόλαδο. Εμβαδόν χώρου περίπου 45 τ.μ.



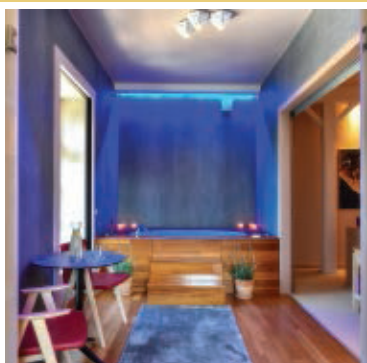
Attic Panorama Suite

Η Attic Panorama Suite είναι μια πολυτελής και ευρύχωρη σουίτα με πανοραμική θέα τις λίμνες στο πάρκο της Αγίας Βαρβάρας. Εδώ εκθίεται ο μηχανισμός του ανελκυστήρα του κτιρίου που χρονολογείται από το 1924. Η σουίτα μπορεί να φιλοξενήσει μέχρι 4 άτομα. Κρεβάτι King-size με στρώμα Cocomat και Pillow Menu εξασφαλίζουν ένα γλυκό ύπνο για μια αξέχαστη διαμονή. Το δωμάτιο παρέχει δύο LCD τηλεοράσεις τελευταίας τεχνολογίας 32" και 55" με δορυφορικό σήμα και internet, αυτόνομο κλιματισμό, μίνι μπάρ, χρηματοκιβώτιο, βραστήρα, μηχανή espresso, ηλεκτρονικό σύστημα wc, σεσουάρ και προϊόντα μπάνιου με βάση το ελαιόλαδο. Εμβαδόν χώρου περίπου 57 τ.μ.



Hydrama Grand Suite

Πολυτελής και ευρύχωρη σουίτα 70τ.μ. με μοναδική θέα τις λίμνες της Αγίας Βαρβάρας. Διαθέτει εσωτερική βεράντα και υδρομασάζ-πισίνα με χρωματοθεραπεία. Στο σαλόνι βρίσκεται το γραφείο με φορητό υπολογιστή και έγχρωμο εκτυπωτή. Κρεβάτι King-size με στρώμα Cocomat και Pillow Menu εξασφαλίζουν ένα γλυκό ύπνο για μια αξέχαστη διαμονή. Το δωμάτιο παρέχει δύο LCD τηλεοράσεις τελευταίας τεχνολογίας 55" στο σαλόνι και 42" στο υπνοδωμάτιο με δορυφορικό σήμα και internet, αυτόνομο κλιματισμό, μίνι μπάρ, βραστήρα και μηχανή espresso, χρηματοκιβώτιο, ηλεκτρονικό σύστημα wc, σεσουάρ και προϊόντα μπάνιου με βάση το ελαιόλαδο.



Presidential Suite

Πολυτελής και ευρύχωρη σουίτα με δύο υπνοδωμάτια 105τ.μ. με μοναδική θέα τις λίμνες της Αγίας Βαρβάρας. Διαθέτει εσωτερική βεράντα και υδρομασάζ-πισίνα με χρωματοθεραπεία και ελλειπτικό ποδήλατο. Στο σαλόνι βρίσκεται το γραφείο με φορητό υπολογιστή και έγχρωμο εκτυπωτή. Κρεβάτι King-size με στρώμα Cocomat και Pillow Menu εξασφαλίζουν ένα γλυκό ύπνο για μια αξέχαστη διαμονή. Το δωμάτιο παρέχει τρεις LCD τηλεοράσεις τελευταίας τεχνολογίας 55" στο σαλόνι και δύο 42" στα υπνοδωμάτια με δορυφορικό σήμα και internet, αυτόνομο κλιματισμό, δύο μίνι μπάρ, βραστήρα και μηχανή espresso, δύο χρηματοκιβώτια, ηλεκτρονικό σύστημα wc, δύο σεσουάρ, King size διπλό ντούζ, ξεχωριστή μπανιέρα και προϊόντα μπάνιου με βάση το ελαιόλαδο.