

ΔΙΑΜΟΝΗ

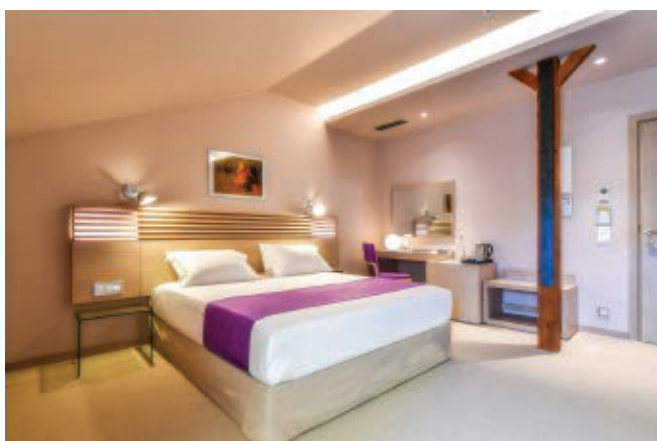


HYDRAMA  
GRAND HOTEL



## Deluxe Lake & City View

Ευρύχωρο δωμάτιο με φυσικά και ζεστά χρώματα με μοντέρνα διακόσμηση, σε ένα φιλόξενο και άνετο περιβάλλον. Εμφανείς ξύλινες κοιλώνες, από έλατο 100 ετών, διακοσμούν μοναδικά τον χώρο. Κρεβάτι King-size με στρώμα Cocomat και Pillow Menu εξασφαλίζουν ένα γλυκό ύπνο και μια αξέχαστη διαμονή. Το δωμάτιο παρέχει επίπεδη οθόνη 42" με δορυφορικό σήμα και internet, αυτόνομο κλιματισμό, μίνι μπάρ, χρηματοκιβώτιο, ηλεκτρονικό σύστημα wc, σεσουάρ και σαμπουάν με βάση το ελαιόλαδο. Εμβαδόν 33 τ.μ.



## Attic on the Loft

Ευρύχωρη σοφίτα με φυσικά και ζεστά χρώματα σε μοντέρνα διακόσμηση, σε ένα φιλόξενο και άνετο περιβάλλον. Εμφανείς ξύλινες κοιλώνες, από έλατο 100 ετών, διακοσμούν μοναδικά τον χώρο. Κρεβάτι King-size με στρώμα Cocomat και Pillow Menu εξασφαλίζουν ένα γλυκό ύπνο και μια αξέχαστη διαμονή. Το δωμάτιο παρέχει επίπεδη οθόνη 42" με δορυφορικό σήμα και internet, αυτόνομο κλιματισμό, μίνι μπάρ, χρηματοκιβώτιο, ηλεκτρονικό σύστημα wc, σεσουάρ και σαμπουάν με ελαιόλαδο. Εμβαδόν 26 - 32 m<sup>2</sup>



## Deluxe Handicap - ΑμεΑ

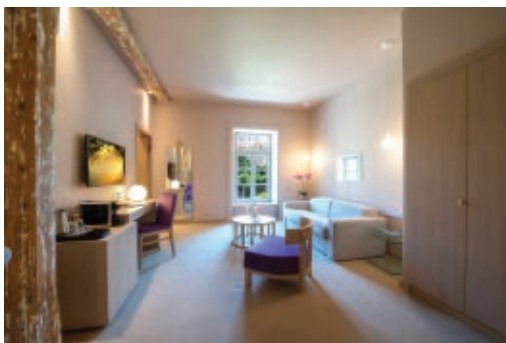
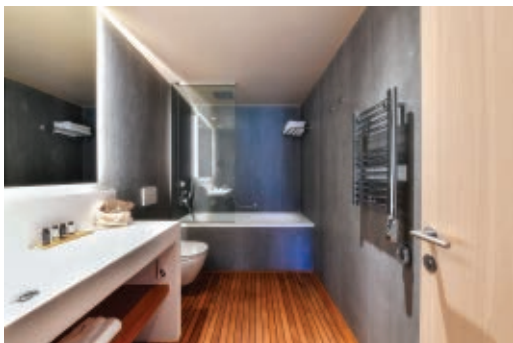
Ευρύχωρο δωμάτιο με φυσικά και ζεστά χρώματα με μοντέρνα διακόσμηση. Το δωμάτιο διαθέτει εξοπλισμό ΑμεΑ για το λουτρό και τουαλέτα όπως τα ανάλογα ανοίγματα στις πόρτες για εύκολη πρόσβαση. Κρεβάτι King-size με στρώμα Cocomat και Pillow Menu εξασφαλίζουν ένα γλυκό ύπνο. Το δωμάτιο παρέχει επίπεδη οθόνη 42" με δορυφορικό σήμα και internet, αυτόνομο κλιματισμό, μίνι μπάρ, χρηματοκιβώτιο, σεσουάρ και σαμπουάν με βάση το ελαιόλαδο. Εμβαδόν 30 m<sup>2</sup>





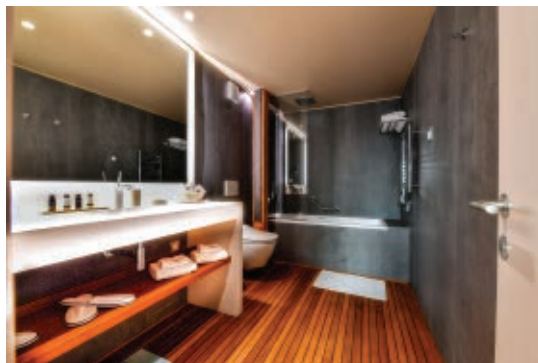
## Lake Suite

Ευρύχωρη σουίτα με φυσικά και ζεστά χρώματα σε μοντέρνα διακόσμηση, προσφέρει ένα φιλόξενο και άνετο περιβάλλον. Η σουίτα έχει χωρητικότητα έως 4 άτομα. Κρεβάτι King-size με στρώμα Cocomat και Pillow Menu εξασφαλίζουν ένα γλυκό ύπνο για μια αξέχαστη διαμονή. Το δωμάτιο παρέχει δύο LCD τηλεοράσεις 42" τελευταίας τεχνολογίας με δορυφορικό σήμα και internet, αυτόνομο κλιματισμό, μίνι μπάρ, χρηματοκιβώτιο, βραστήρα, μηχανή espresso, ηλεκτρονικό σύστημα wc, σεσουάρ και προϊόντα μπάνιου με βάση ελαιόλαδο. Εμβαδόν χώρου περίπου 60 τ.μ.



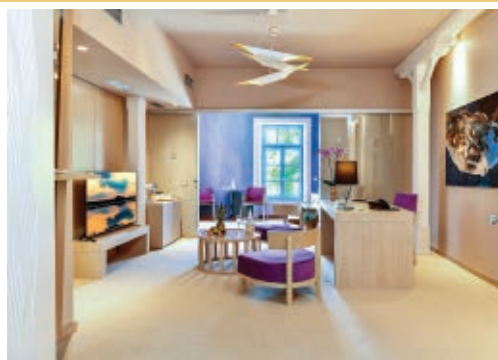
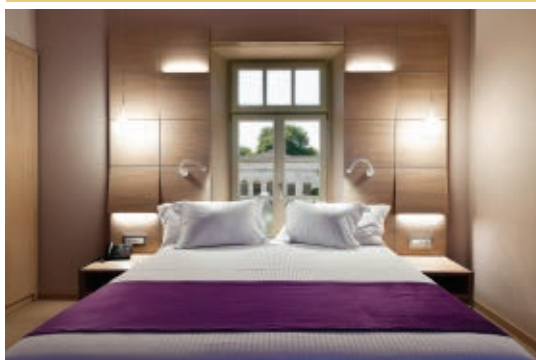
## City Suite

Ευρύχωρη σουίτα με φυσικά και ζεστά χρώματα σε μοντέρνα διακόσμηση, προσφέρει ένα φιλόξενο και άνετο περιβάλλον. Η σουίτα περιλαμβάνει καθιστικό και κρεβατοκάμαρα με κρεβάτι King-size, στρώμα Cocomat και Pillow Menu εξασφαλίζουν ένα γλυκό ύπνο για μια αξέχαστη διαμονή. Το δωμάτιο παρέχει δύο LCD τηλεοράσεις τελευταίας τεχνολογίας 32" και 42" με δορυφορικό σήμα και internet, αυτόνομο κλιματισμό, μίνι μπάρ, χρηματοκιβώτιο, βραστήρα, μηχανή espresso, ηλεκτρονικό σύστημα wc, σεσουάρ και προϊόντα μπάνιου με βάση ελαιόλαδο. Εμβαδόν χώρου περίπου 45 τ.μ.



## Attic Panorama Suite

Η Attic Panorama Suite είναι μια πολυτελής και ευρύχωρη σουίτα με πανοραμική θέα τις λίμνες στο πάρκο της Αγίας Βαρβάρας. Εδώ εκθίεται ο μηχανισμός του ανελκυστήρα του κτιρίου που χρονολογείται από το 1924. Η σουίτα μπορεί να φιλοξενήσει μέχρι 4 άτομα. Κρεβάτι King-size με στρώμα Cocomat και Pillow Menu εξασφαλίζουν ένα γλυκό ύπνο για μια αξέχαστη διαμονή. Το δωμάτιο παρέχει δύο LCD τηλεοράσεις τελευταίας τεχνολογίας 32" και 55" με δορυφορικό σήμα και internet, αυτόνομο κλιματισμό, μίνι μπάρ, χρηματοκιβώτιο, βραστήρα, μηχανή espresso, ηλεκτρονικό σύστημα wc, σεσουάρ και προϊόντα μπάνιου με βάση το ελαιόλαδο. Εμβαδόν χώρου περίπου 57 τ.μ.



## Hydradrama Grand Suite

Πολυτελής και ευρύχωρη σουίτα 70τ.μ. με μοναδική θέα τις λίμνες της Αγίας Βαρβάρας. Διαθέτει εσωτερική βεράντα και υδρομασάζ-πισίνα με χρωματοθεραπεία και ελλειπτικό ποδήλατο. Στο σαλόνι βρίσκεται το γραφείο με φορητό υπολογιστή και έγχρωμο εκτυπωτή. Κρεβάτι King-size με στρώμα Cocomat και Pillow Menu εξασφαλίζουν ένα γλυκό ύπνο για μια αξέχαστη διαμονή. Το δωμάτιο παρέχει δύο LCD τηλεοράσεις τελευταίας τεχνολογίας 55" στο σαλόνι και 42" στο υπνοδωμάτιο με δορυφορικό σήμα και internet, αυτόνομο κλιματισμό, μίνι μπάρ, βραστήρα και μηχανή espresso, χρηματοκιβώτιο, ηλεκτρονικό σύστημα wc, σεσουάρ και προϊόντα μπάνιου με βάση το ελαιόλαδο.



## Presidential Suite

Πολυτελής και ευρύχωρη σουίτα με δύο υπνοδωμάτια 105τ.μ. με μοναδική θέα τις λίμνες της Αγίας Βαρβάρας. Διαθέτει εσωτερική βεράντα και υδρομασάζ-πισίνα με χρωματοθεραπεία και ελλειπτικό ποδήλατο. Στο σαλόνι βρίσκεται το γραφείο με φορητό υπολογιστή και έγχρωμο εκτυπωτή. Κρεβάτι King-size με στρώμα Cocomat και Pillow Menu εξασφαλίζουν ένα γλυκό ύπνο για μια αξέχαστη διαμονή. Το δωμάτιο παρέχει τρεις LCD τηλεοράσεις τελευταίας τεχνολογίας 55" στο σαλόνι και δύο 42" στα υπνοδωμάτια με δορυφορικό σήμα και internet, αυτόνομο κλιματισμό, δύο μίνι μπάρ, βραστήρα και μηχανή espresso, δύο χρηματοκιβώτια, ηλεκτρονικό σύστημα wc, δύο σεσουάρ, ελλειπτικό ποδήλατο, King size διπλό ντουζ, ξεχωριστή μπανιέρα και προϊόντα μπάνιου με βάση το ελαιόλαδο.